

RENTREE 1^{re} ANNÉE 2022

Accueil et présentations générales

Mardi 6 septembre 2022
Amphithéâtre Gaston Berger - FST

Mot d'accueil



Jean-Marc Perronne, Directeur de l'ENSISA

Bienvenue !

Une nouvelle promo à l'ENSISA
Une école pour votre réussite
Un cursus bien rempli
Quelques consignes...

Rentrée en toute sécurité

Vidéos de pré-rentrée virtuelle

- *De courtes vidéos de présentation ont été enregistrées et mise à votre disposition sur YouTube*
- *Les liens des vidéos sont disponibles via un email envoyé par le service communication de l'ENSISA sur votre adresse personnelle*
- *Thématiques abordées : les services informatiques et numériques, l'organisation de la scolarité, les modalités d'accès aux bâtiments et la sécurité incendie, les consignes sanitaires en vigueur*
- *A consulter impérativement pour une bonne intégration au sein de l'école*

Consignes sanitaires

Masques

- ▶ **Pas d'obligation de port du masque**
- ▶ Ceux qui **le souhaitent peuvent** naturellement **le porter**
- ▶ **Fortement recommandé** si vous êtes **cas** **contact à risque** en attendant d'être testé



Aération / Ventilation des locaux

- ▶ **L'aération** reste un moyen efficace pour **limiter la propagation du virus**
- ▶ **Aérer autant que possible** tant que la météo le permet



Consignes sanitaires

Si vous êtes positif, si vous êtes cas contact, ou en cas de symptômes

- ▶ <https://mesconseilscovid.sante.gouv.fr/>



Si vous êtes soumis à l'isolement

- ▶ Déclarez-vous à l'UHA → <https://e-enquete.uha.fr/index.php/682228?lang=fr>
- ▶ Informez la scolarité de l'ENSISA et fournissez leur une attestation d'isolement

Égalité et diversité

■ Référent égalité à l'ENSISA



■ Élise Girault : elise.girault@uha.fr

■ Alerte violence sexuelle, sexiste et harcèlement

■ signalement.violence@uha.fr

■ Risque psycho-sociaux

■ alecoute@uha.fr

Présentation de la semaine d'accueil

3 thématiques abordées :

- *Faire ses études à l'ENSISA* : présentation de l'école, équipes pédagogiques, déroulement de la scolarité,...
- *Faire ses études en vue d'un projet professionnel* : métier d'ingénieur, profils, vision des entreprises,...
- *Faire ses études à Mulhouse* : vie associative et culturelle, découverte de la région,...

Très fort soutien de nombreuses personnes :
Direction, scolarité et équipes pédagogiques ENSISA ;
BDI, BDE, étudiants 3A ;
« Anciens » élèves et partenaires industriels ;
Services communs UHA

Equipe organisatrice

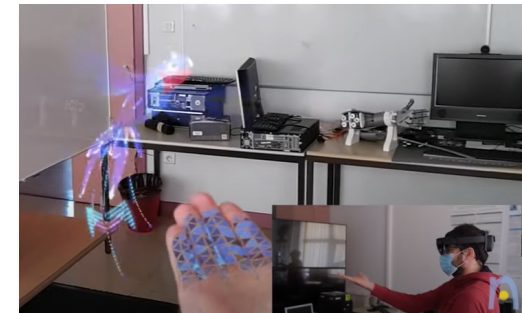
Joël Dion
Élise Girault
Maxime Devanne
Florian Gschwind
Floriane Leclinche
Thomas Josso-Laurain
Thomas Weisser



Présentation de la Semaine d'Accueil

Mardi 6 septembre – accueil général

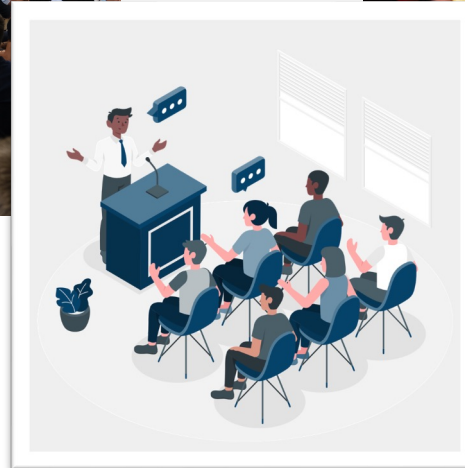
- *Mot de bienvenue, informations diverses, appel, présentation des BDE/BDI*
- *Repas offert au Restaurant Universitaire et moments de convivialité*
- *Visite de l'ENSISA*



Présentation de la semaine d'accueil

Mercredi 7 septembre – Réflexion autour du métier d'ingénieur

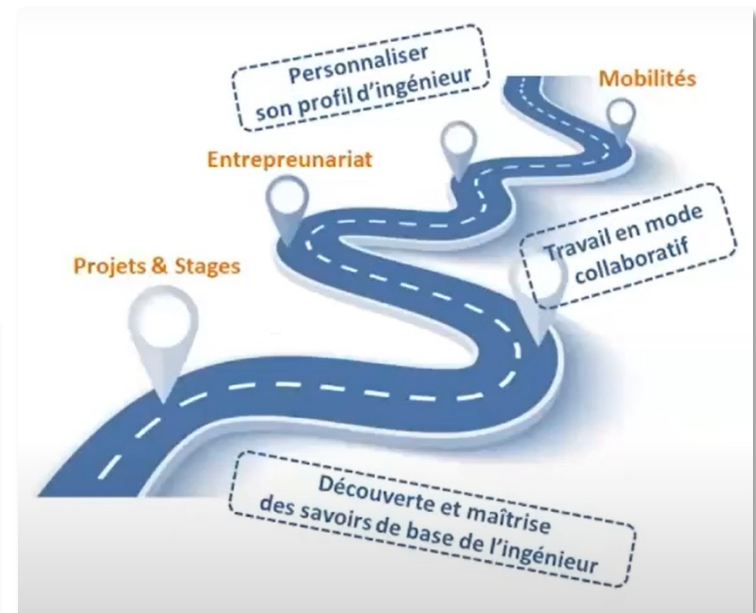
- *Cycle de rencontres et de visioconférences autour des métiers de l'ingénieur ENSISA avec la participation d'anciens étudiants ;*
- *Ateliers théâtre d'improvisation autour des idées reçues.*



Présentation de la semaine d'accueil

Jeudi 8 septembre (matin) – rentrée par spécialité

- *Présentation de la Direction des études.*
- *Présentation des spécialités et des équipes pédagogiques par les responsables.*



Présentation de la semaine d'accueil

Jeudi 8 septembre (après-midi) – « Bienvenue en Alsace ! »

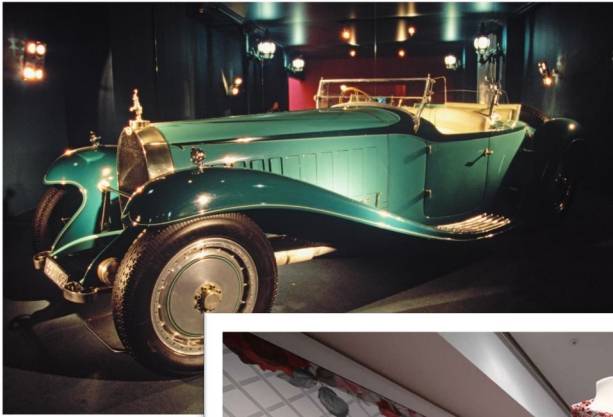
- *Traditionnelle randonnée dans les Vosges.*
- *Repas offert en ferme auberge.*



Présentation de la semaine d'accueil

Vendredi 9 septembre (matin) – vie culturelle

- *Mulhouse, son centre-ville, ses musées.*
- *Visites guidées avec intervenants.*



Présentation de la semaine d'accueil

Vendredi 10 septembre (après-midi) – vie associative

- Informations sur l'intégration et le WEI.
- Après-midi des clubs et associations ENSISA.



Présentation de la semaine d'accueil

	MARDI		MERCREDI
Matin 9h – 12h15	Rentrée 1A <i>Amphi G. Berger (FST)</i> 11h30 : Présentation Intégration par le BDI/BDE	Matin 9h – 12h	Rencontres & visios « Les métiers de l'ingénieur ENSISA »
			G1 G2 G3 G4 G5 G6 ➔ <i>Grand Amphi (Bât. I)</i>
			Ateliers « idées reçues »
			G7 G8 G9 G10 G11 G12 ➔ <i>M404-405 (Bât. M)</i>
Midi 12h – 14h	Repas au Resto-U (ticket inclus) 13h45 : RDV <i>Parvis ENSISA Lumière (Bât. I)</i>	Midi 12h – 14h	Repas (non inclus)
			Rencontres & visios « Les métiers de l'ingénieur ENSISA »
		Après-midi 14h – 18h	G7 G8 G9 G10 G11 G12 ➔ <i>Grand Amphi (Bât. I)</i>
			Ateliers « idées reçues »
			G1 G2 G3 G4 G5 G6 ➔ <i>M404-M405 (Bât. M)</i>
Après-midi 14h – 18h	Visite de l'ENSISA <i>Départs parvis ENSISA Lumière (Bât. I)</i>		

Merci d'arriver au bon endroit 10 min avant le début de chaque activité planifiée
--- Tout retard vous exclura de l'activité concernée ---

Présentation de la semaine d'accueil

	JEUDI				VENDREDI	
Matin	Rentrée par spécialité			Matin	Visites culturelles	
	ASE	IR	MECA		Visite guidée de la ville Départ 10h Place de la Réunion	Zoo de Mulhouse Mot du directeur Début à 10h
9h – 10h	Grand Amphi (Bât. I)		Amphi RAS (Bât. M)		Musée de l'impression sur étoffe Départ visite guidée 10h au musée	Cité de l'Auto Départs visites guidées 10h et 11h au musée
10h – 11h30	Grand Amphi (Bât. I)	Salle Conseil (Bât. I)	Amphi RAS (Bât. M)	Midi	Repas (non inclus)	
Midi 11h30 – 12h45	Repas (non inclus)			Après-midi 14h – 18h	Information WEI par le BDI <i>Grand Amphi (Bât. I)</i> Rallye des Associations Organisé par le BDE/BDI <i>ENSISA Lumière (Bât. I)</i>	
Après-midi 12h45 – ...	Randonnée dans les Vosges Organisée par des enseignants de l'ENSISA <i>RDV parking entre l'ENSISA Werner (Bât. M) et le Resto U</i>					

Merci d'arriver au bon endroit 10 min avant le début de chaque activité planifiée
--- Tout retard vous exclura de l'activité concernée ---



anciens
ensisa

depuis 1896



Présentation de l'Association des Anciens Elèves de l'ENSISA

Brigitte Ferlicchi, Présidente



Le réseau

Sa mission : **rassembler les anciens élèves**, pour faire vivre l'école, participer à sa promotion sur le territoire régional, national et même à l'étranger, dans les entreprises comme auprès du grand public, et ainsi **valoriser le parcours professionnel de tous les diplômés de l'ENSISA.**

Grâce à son adhésion à **l'IESF, la Société des Ingénieurs et Scientifiques de France**, l'association te permettra également d'accéder à un réseau de plus d'un **million d'ingénieurs !**





L'emploi



E-café

A la recherche d'un premier emploi, tu trouveras via l'association des conseils avisés ainsi que des offres sélectionnées. Par la suite, l'association sera à tes côtés tout au long de ta carrière professionnelle : évolutions ou difficultés, elle sera là pour te soutenir et t'aider à rebondir. Sa discrétion est un atout.



Journée des partenaires



Tex Day

Le café des ingénieurs
Mardi 12 Octobre à partir de 18h30



Participation sur inscription
et dans la limite des places
disponibles

5€ Une bière
tarif étudiant
10€ tarif ancien étudiant
15€ ancien non-étudiant
contact@anciens-maisa.org



Journée des Ingénieurs





L'Association



Son comité d'anciens élèves bénévoles anime, soutient, fait vivre le réseau afin d'établir entre les membres des liens de solidarité, d'entraide mutuelle. Tu seras tenu au courant de la **vie de l'association** et de l'école via les **réseaux sociaux** et le journal **Entre-Nous**. Tu seras convié aux différents évènements : repas des régions, AG, visites d'usines, Café des ingénieurs, journée de l'Ingénieur, rencontre sportive... A partir de ta 2^{ème} année à l'école, tu figures dans l'annuaire qui répertorie chaque année l'ensemble de nos membres.





anciens
ensisa

depuis 1896

45



L'Association

Où nous trouver...

Le bureau de l'AAE se situe au sous-sol du bâtiment Werner juste à côté de votre K'fêt.

Nous avons un casier courrier dans le hall Werner

Téléphone : 03 89 43 04 05

Mail AAE (Coraline) : contact@anciens-ensisa.org

Brigitte FERLICCHI (présidente) : bfferlichi@gmail.com

Michel Turlonias (enseignant ENSISA et vice-président AAE) : michel.turlonias@uha.fr



**Bureau de l'association
des Anciens**

Horaires d'ouverture du bureau :

lundi : 13h à 16h30

mardi : 8h30 à 12h

et 13h à 16h30

jeudi : 13h à 16h30

vendredi : 8h30 à 12h30

7 septembre
2021



anciens
ENSISA

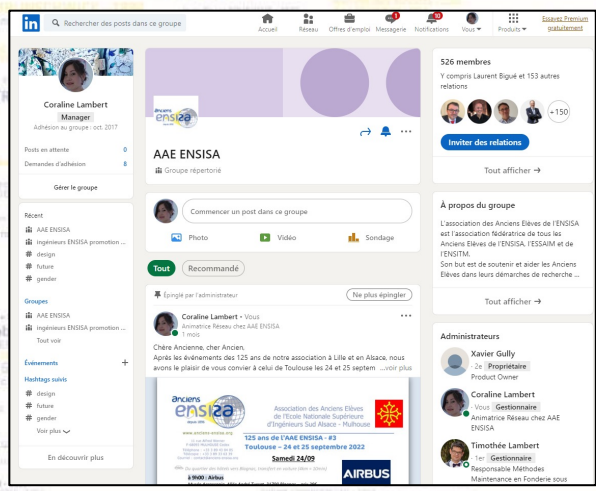
depuis 1896

46

L'Association

Nos réalisations

→ site WEB : <http://anciens-ensisa.org/>



356 abonnés



526 membres



57 followers



7 septembre
2021



anciens ENSISA L'Association

depuis 1896

47

Nos réalisations



- CONSULTATION
- INSCRIPTION
- MISES À JOUR
- CERTIFICAT D'INSCRIPTION
- EURING
- ESPACE ENTREPRISES
- ESPACE ASSOCIATIONS
- CODES
- FAQ

Répertoire des Ingénieurs et des Scientifiques

Ily a aujourd'hui **1007230** ingénieurs et scientifiques enregistrés dans le répertoire.
Pour effectuer une recherche **rapide**, saisissez des mots clés dans le champ d-dessous (ex: "martin supélec 1984").
Pour effectuer une recherche **avancée**, cliquez sur le bouton et remplissez les champs que vous souhaitez.

Recherche avancée

2917 résultats

Etat civil	N°IESF	Etablissement	Promotion
DESCAMPS Lionel	1133451	ENSISA	1978 (Sortie)
ANGLY Marc	1133446	ENSISA	1978 (Sortie)
WEBER Guy	1133464	ENSISA	1978 (Sortie)
BOIREL Pierre	1133449	ENSISA	1978 (Sortie)
BEKA B'OBAME Jean-Marie	1133447	ENSISA	1978 (Sortie)
LECLERC Philippe	1133453	ENSISA	1978 (Sortie)
LUTSCH Martin	1133455	ENSISA	1978 (Sortie)

JAMET Ewen - N°IESF I309254

2021 (Sortie)

ENSISA

Ecole nationale supérieure d'ingénieurs Sud-Alsace

12, rue des Frères-Lumière 68093 MULHOUSE CEDEX
03 89 33 69 00
direction.ensisa@uha.fr
www.ensisa.fr

Catégorie IESF : Ingénieur diplômé (ID)

Certificat labellisé

Pour tout savoir sur le certificat labellisé, cliquer [ici](#)

Association

ANCIENS ENSISA

11 rue Alfred Werner 68093 MULHOUSE CEDEX
03 89 43 04 05
contact@anciens-ensisa.org
www.anciens-ensisa.org

Tous les diplômés de toutes les spécialités depuis 1970 jusqu'à aujourd'hui (2021) ont été intégrés à la base...

→ 3520 membres

<https://repertoire.iesf.fr/>

2021





Adhérer aux Anciens, est contribuer à la notoriété de l'école et à la valeur de ton diplôme !



Brigitte Ferlicchi
Présidente



Hervé Gissinger



Marion Wolfer



Michel Tourlonias
Vice-président



Richard Giaccardi



Audrey Devolder



Timothée Lambert
Trésorier



Coraline Lambert
Animatrice Réseau



Paul Ringenbach



Aude Hinz
Vice-présidente



Guillaume Meyer



Emilie Drean



Jérôme Morin
Secrétaire



Jean-Yves Drean



Marc Renner



Alain Kling



Daniel Gietzendanner

AAE ENSISA

11 rue Alfred Werner

68093 MULHOUSE Cedex

Tél : 03 89 43 04 05

contact@anciens-ensisa.org

Horaires du bureau :

Lundi : 13h - 16h30

Mardi : 8h30 - 12h et 13h - 16h30

Jeudi : 13h - 16h30

Vendredi : 8h30 - 12h30

PROMENADE DES 'KLEINA NEÏA*' DANS LES VOSGES CE JEUDI

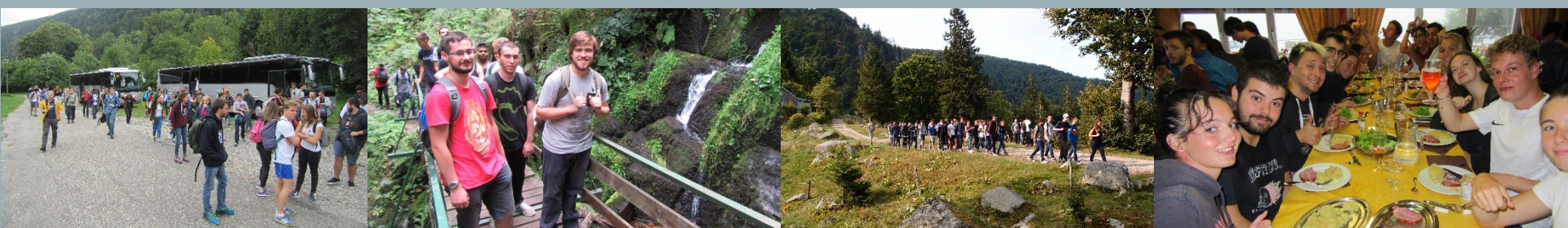


**RDV 12h45 : Parking P4
de l'ENSISA Werner (Bât. M)**

Retour à 22h environs

* P'tits nouveaux en Alsacien...





N'oubliez pas :

- des chaussures correctes,
- une polaire et un coupe-vent,
- un peu d'énergie (fruits secs, barre de céréale...) et de l'eau !

Pensez à bien manger le jeudi midi + à passer aux toilettes avant le départ !

Attention : Les étudiants non-inscrits ou mal équipés resteront à quai !

Nous marcherons dans le Parc Naturel Régional des Ballons des Vosges <https://www.parc-ballons-vosges.fr/>

A votre retour, vérifiez l'absence de tiques sur votre peau (conseils sur <https://urlpetite.fr/tiques>)

Services communs UHA

Présentation en vidéo

<https://www.youtube.com/watch?v=I5lcxyaGEtU>



Activités culturelles

Isabelle Lefèvre, SUAC UHA



SERVICE
UNIVERSITAIRE
DE L'ACTION
CULTURELLE

SUAC

OSEZ L'EXPERIENCE CULTURELLE !
Le SUAC vous accompagne culturellement
tout au long de votre année à l'UHA

Université Haute-Alsace
Mulhouse | Colmar

*Proposition d'activités culturelles
pour vendredi matin !
1 activité au choix parmi 4*



Carte Culture

Saison 21 / 22
carte-culture.org

Cité de l'automobile



Musée de l'impression sur étoffes



Visite guidée de Mulhouse



Zoo de Mulhouse



Activités culturelles

Répartition des groupes de visite

- ▲ Essayez de vous répartir « au mieux » parmi les activités proposées !
- ▲ Nombre de places limité :
 - ▲ Cité de l'Automobile : 50 pers. max.
 - ▲ Musée de l'Impression sur Etoffes : 25 pers. max.
 - ▲ Visites guidées de Mulhouse : 60 pers. max. (2 groupes de 30)
 - ▲ Zoo de Mulhouse : 40 pers. max.

Appel général



Restez bien assis jusqu' **l'appel de votre prénom**

Une fois appelé, **vous pouvez sortir de l'amphi** pour chercher votre tote-bag d'accueil et les tickets repas/visite

Merci d'attendre dans le hall de l'amphi ou sur la terrasse
jusqu'à 11h30 pour la présentation du BDE/BDI