

# CYCLE POST-BAC INTÉGRÉ À L'ENSISA



## SE PRÉPARER AU MÉTIER D'INGÉNIEUR EN 5 ANS À MULHOUSE

Contact  
tél. + 33 (0)3 89 33 66 77  
cycle-post-bac@ensisa.fr  
www.ensisa.fr

### UN RECRUTEMENT COMMUN AU GROUPE INSA

- L'ENSISA et l'ENSCMu font partie du Groupe INSA en tant qu'écoles partenaires, sous la mention INSA Partenaires. Elles partagent avec lui le recrutement de leurs élèves en cycle Post-Bac intégré.
- Ce cycle Post-Bac intégré est commun à l'ENSISA et l'ENSCMu. Il est unique et organisé à Mulhouse au sein des deux écoles, en collaboration avec la Faculté des sciences et techniques.

### INTÉGRER SON ÉCOLE D'INGÉNIEUR POST-BAC

- Les candidats titulaires d'un Bac avec spécialités scientifiques tel que défini par le Groupe INSA (<https://www.groupe-insa.fr>) doivent s'inscrire via la plateforme Parcoursup (<https://www.parcoursup.fr>) et choisir le Groupe INSA, puis l'ENSISA ou l'ENSCMu.
- Une fois admis, les élèves en cycle Post-Bac intégré sont inscrits directement dans l'école choisie.
- Le cycle Post-Bac intégré se déroule en 2 ans (2 x 60 ECTS) avec une évaluation des connaissances en contrôle continu.
- À l'issue du cycle Post-Bac intégré, l'intégration dans le cursus ingénieur de l'école choisie par l'étudiant lors de son inscription (ENSISA ou ENSCMu) est directe et sans concours, sous réserve de la validation des 120 ECTS. (Pas de passerelle vers les INSA : le cycle Post-Bac intégré ENSISA/ENSCMu prépare exclusivement à l'accès à l'une des deux écoles.)
- Le choix de la spécialité de formation se fait au 4<sup>e</sup> semestre du cycle Post-Bac parmi les 5 spécialités proposées en formation initiale ou par alternance.

#### SEMESTRES 1 ET 2

- 34 % Physique
- 20 % Chimie
- 17 % Mathématiques
- 3 % Informatique
- 3 % Option chimie
- 3 % Option informatique
- 11 % Langue (anglais + LV2, allemand ou espagnol)
- 12 % Sciences humaines et sociales

#### SEMESTRES 3 ET 4

- 42 % Physique
- 12 % Chimie
- 6 % Sciences pour l'ingénieur
- 9 % Mathématiques
- 3 % Informatique
- 5 % Option chimie
- 4 % Option informatique
- 12 % Langue (anglais + LV2, allemand ou espagnol)
- 11 % Sciences humaines et sociales

#### Les points forts

- Pédagogie en petits groupes
- Accent mis sur les langues
- Découverte du métier d'ingénieur
- Intégration sans concours dans le cursus ingénieur
- Stage découverte d'entreprise facultatif de 15 jours minimum

## ZOOM 2020-2021

### 50 élèves en cycle Post-Bac



**534** élèves ingénieurs

**159** diplômés

en 2019

### DEVENIR INGÉNIEUR DANS L'UNE DES 5 SPÉCIALITÉS DE L'ÉCOLE :

- Textile et fibres
- Mécanique
- Automatique et systèmes embarqués
- Informatique et réseaux (formation par alternance en 2<sup>e</sup> et 3<sup>e</sup> année)
- Génie industriel (formation par alternance)

## BIENVENUE À L'ENSISA

- 1 grande école d'ingénieurs publique
- Transfrontalière, à Mulhouse et intégrée à l'Université de Haute-Alsace (UHA)
- 5 spécialités de formation d'ingénieur
- 2 laboratoires de recherche
- + de 7 400 diplômés depuis 1861

## LES +



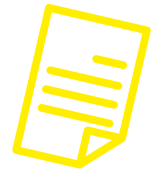
Mobilité **internationale** obligatoire

**30 semaines** de stage minimum

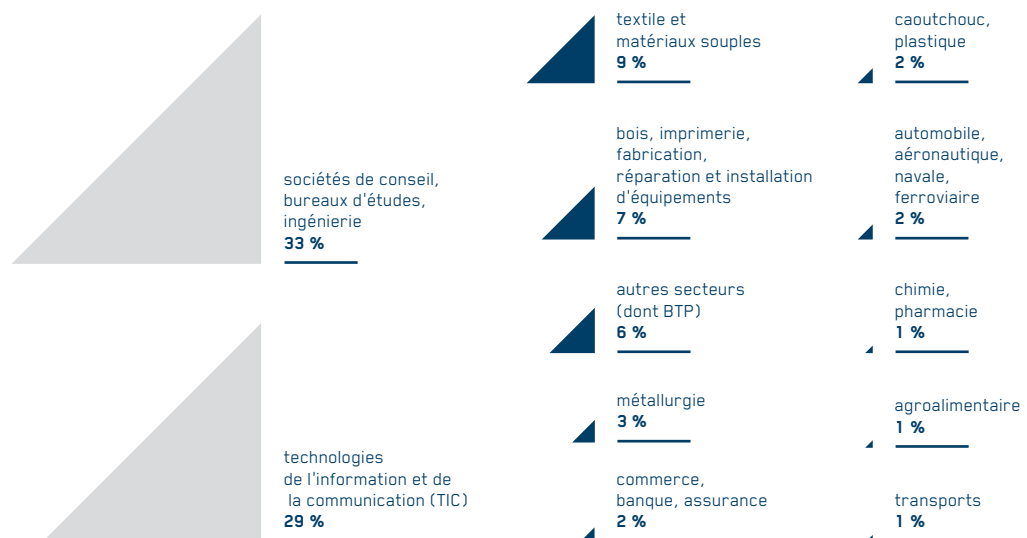


**Projets** scientifiques et techniques en binôme ou petits groupes

Possibilité de **contrat de professionnalisation** en dernière année



## LES SECTEURS D'EMPLOI DES INGÉNIEURS ENSISA \*



\* Enquête annuelle Conférence des grandes écoles - diplômés 2019