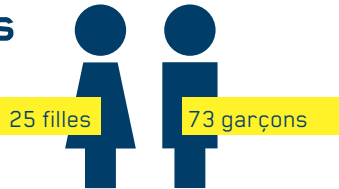


INSTANTANÉ DE L'EMPLOI

DIPLÔMÉS 2018

98 diplômés ingénieurs

en 2018



Temps moyen pour trouver son emploi : **0,5 mois**

Taux net d'emploi à 6 mois : **90,7 %**

Adéquation du niveau de la formation à l'emploi : **89 %**

Adéquation de la formation au secteur disciplinaire : **82 %**

Satisfaction vis-à-vis de la formation : **4/5**

Recommanderait l'école à un employeur : **92 %**

Les données chiffrées sont issues de l'enquête annuelle de la Conférence des Grandes Écoles portant sur les diplômés ingénieurs 2018 (taux de répondants 84 %).

REPÈRES

Création de l'ENSISA en 2006 (fusion de l'Ensim créée en 1861 et de l'Essaim créée en 1990)

7 392 diplômés depuis 1861

2 958 diplômés en activité dans le monde entier

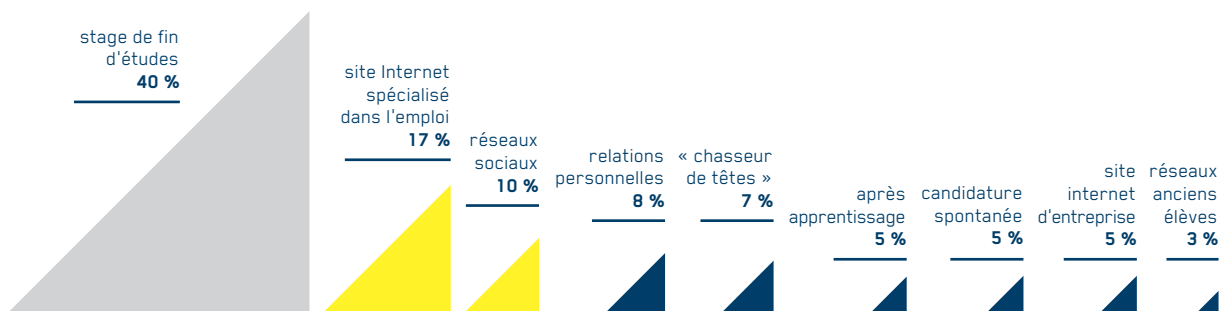
530 élèves ingénieurs en 2018-2019

60 enseignants-chercheurs

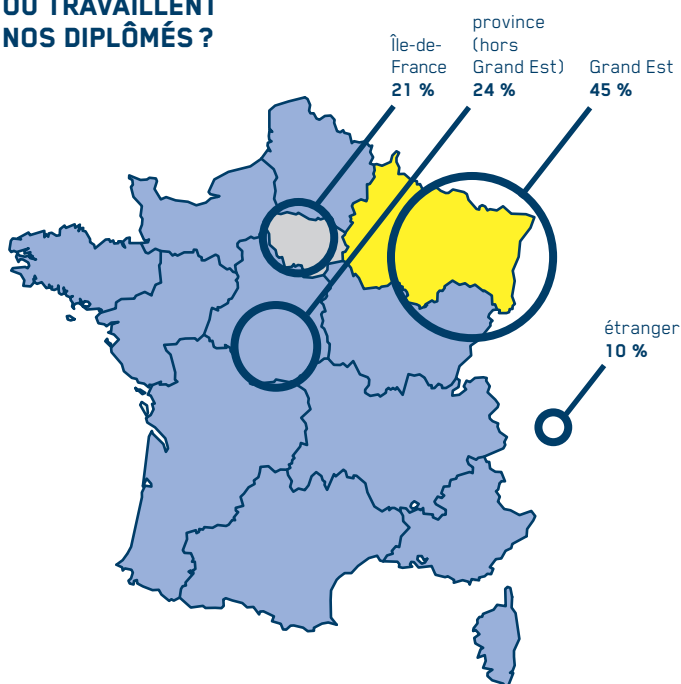
40 personnels administratifs et techniques

2 laboratoires de recherche

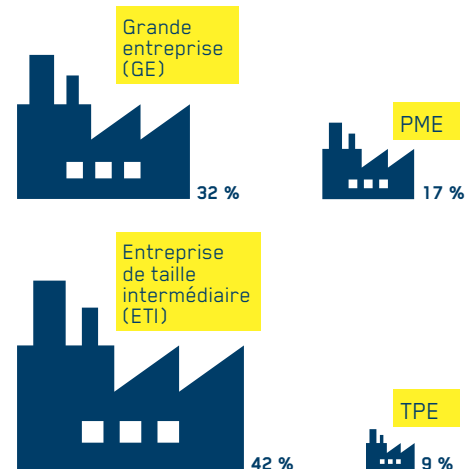
COMMENT ONT-ILS TROUVÉ LEUR EMPLOI ?



OÙ TRAVAILLENT NOS DIPLÔMÉS ?



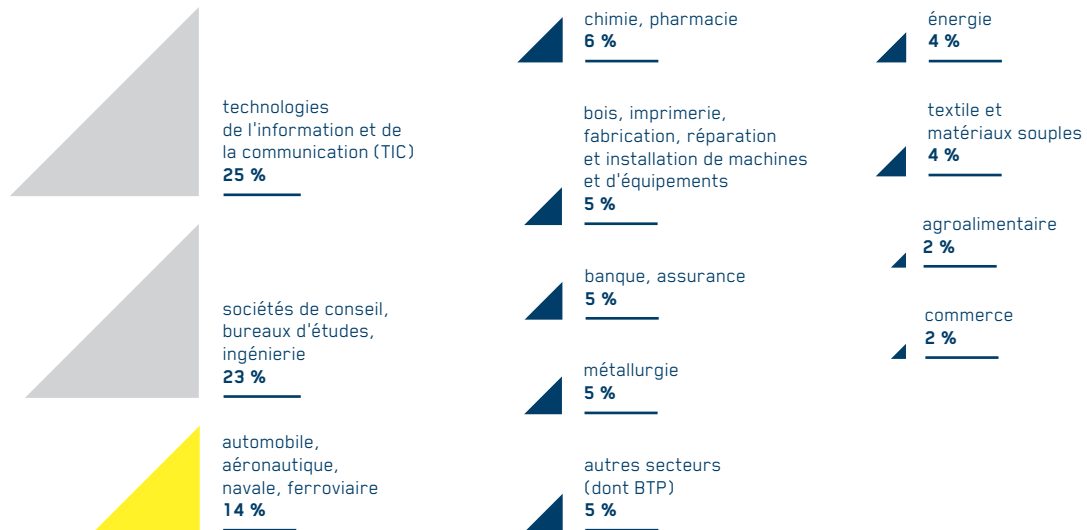
DANS QUELLES ENTREPRISES ?



ensiza

École nationale supérieure d'ingénieurs sud Alsace

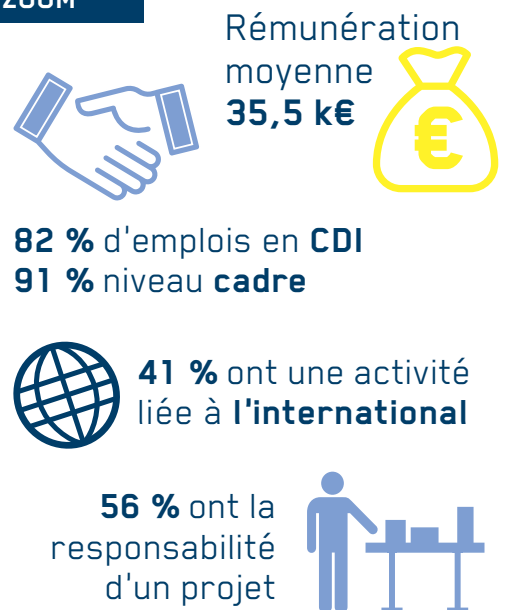
DANS QUELS SECTEURS ?



À QUELS POSTES ?



ZOOM



LES RDV EMPLOI DE L'ENSISA

- Stages
- Projets
- Contrat de professionnalisation
- Formation par alternance
- Association des anciens élèves
- Journée Partenaires Ensisa
- Forum Alsace Tech & Université de Strasbourg

CONTACT

ENSISA - Salomé Marquis
 tél. +33 (0)3 89 33 69 14 / +33 (0)6 76 08 50 28
 12, rue des Frères Lumière - F-68093 Mulhouse Cedex
 partenariats-entreprises@ensisa.fr
 www.ensisa.fr