

# INSTANTANÉ DE L'EMPLOI

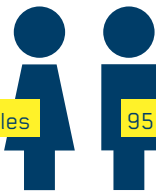
## DIPLÔMÉS 2016

### 136 diplômés ingénieurs

en 2016

41 filles

95 garçons



Temps moyen pour trouver son emploi : **0,9 mois**

Taux net d'emploi à 6 mois : **88,3 %**

Adéquation du niveau de la formation à l'emploi : **88 %**

Adéquation de la formation au secteur disciplinaire : **86 %**

Satisfaction vis-à-vis de la formation : **4/5**

Recommanderait l'école à un employeur : **93 %**

Les données chiffrées sont issues de l'enquête annuelle de la Conférence des Grandes Écoles portant sur les diplômés 2016 (taux de répondants 87 %).

### REPÈRES

Création de l'ENSISA en 2006 (fusion de l'Ensim créée en 1861 et de l'Essaim créée en 1990)

**7 368** diplômés depuis 1861

**2 729** diplômés en activité dans le monde entier

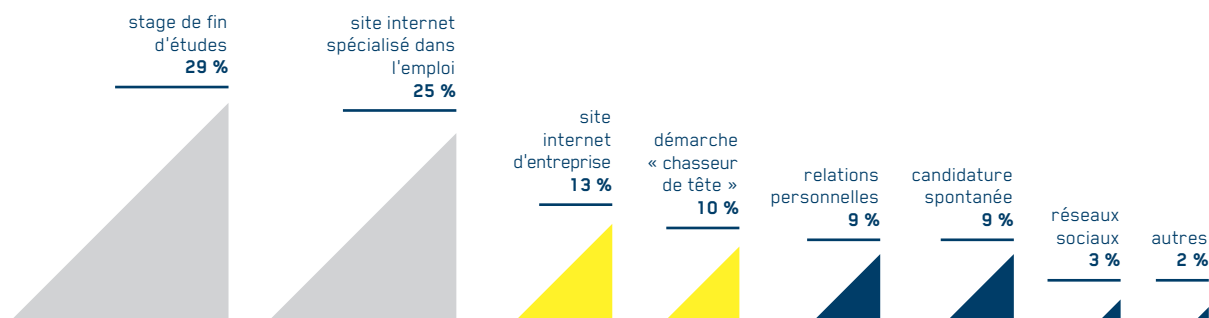
**507** élèves ingénieurs en 2016-2017

**60** enseignants-chercheurs

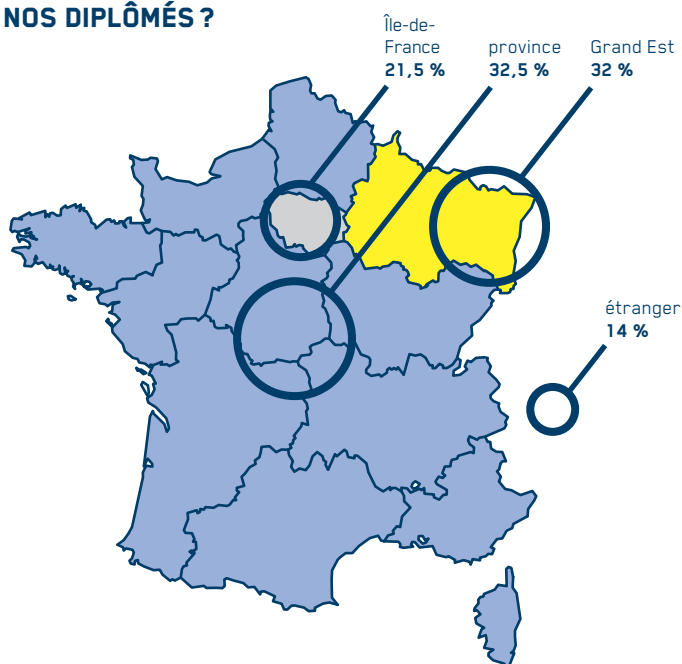
**40** personnels administratifs et techniques

**2** laboratoires de recherche

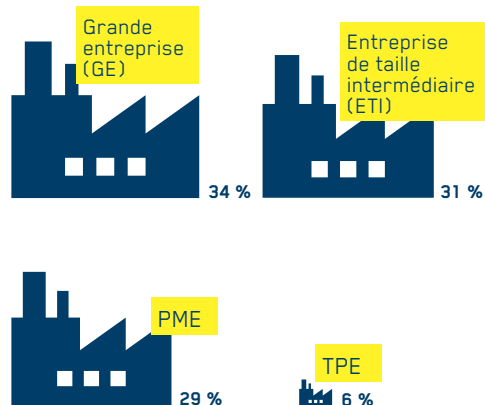
### COMMENT ONT-ILS TROUVÉ LEUR EMPLOI ?



### OÙ TRAVAILLENT NOS DIPLÔMÉS ?



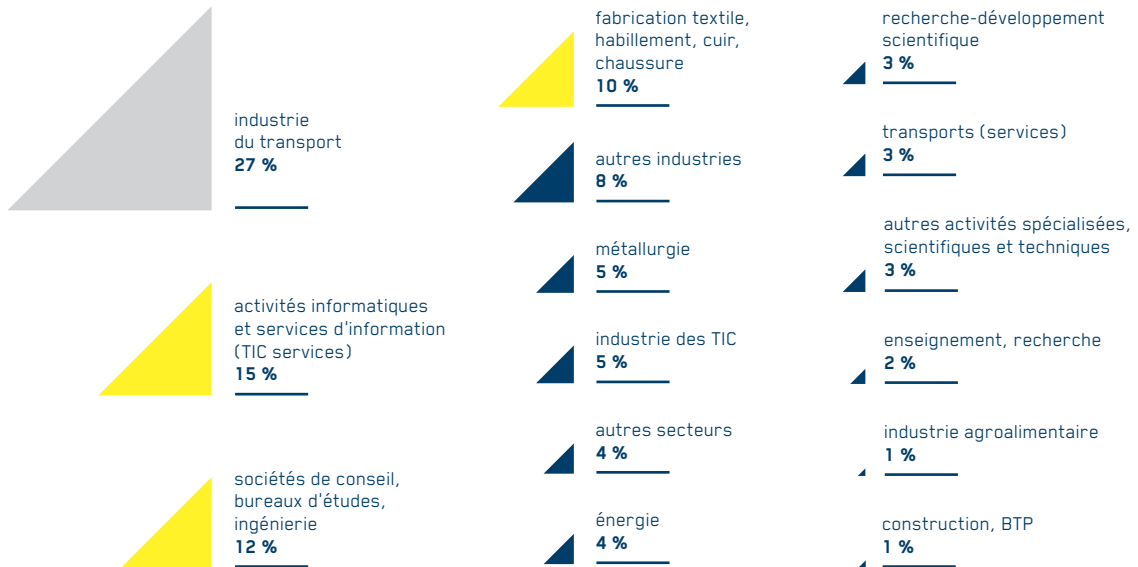
### DANS QUELLES ENTREPRISES ?



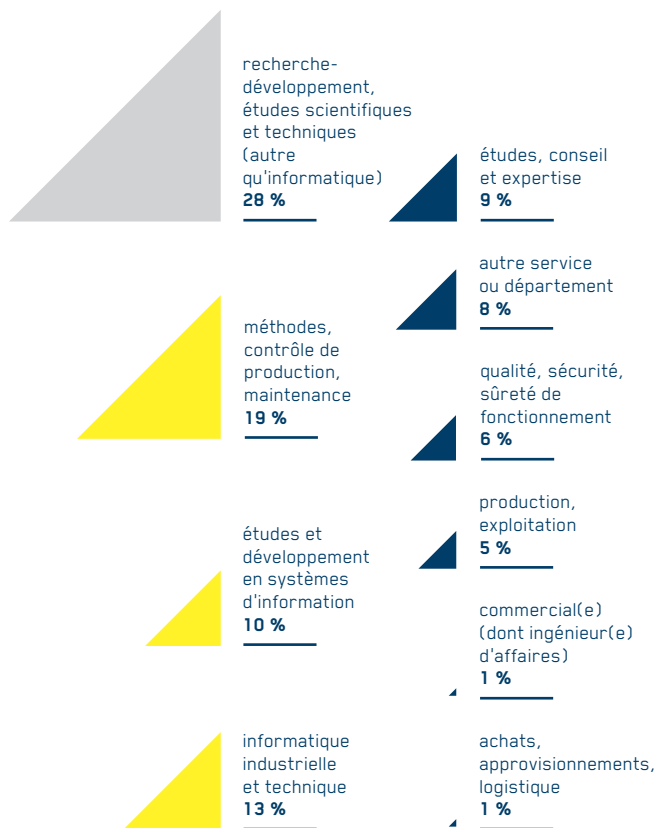
**ensiza**

École nationale supérieure  
d'ingénieurs sud Alsace

## DANS QUELS SECTEURS ?



## À QUELS POSTES ?



## ZOOM

Rémunération moyenne

**37,7 K€**



**80 %**

d'emplois en **CDI**



**50 %** ont une activité liée à l'**international**

**56 %** utilisent fréquemment l'**anglais**



## LES RDV EMPLOI DE L'ENSISA

- Stages
- Projets
- Contrat de professionnalisation
- Formation par alternance
- Association des anciens élèves
- Forum Alsace Tech entreprises

## CONTACT

ENSISA - Salomé Marquis  
 tél. +33 (0)89 33 69 14 / +33 (0)6 76 08 50 28  
 12, rue des Frères Lumière - F-68093 Mulhouse Cedex  
 partenariats-entreprises@ensisa.fr  
 www.ensisa.fr