

INSTANTANÉ DE L'EMPLOI

DIPLÔMÉS 2015

113 diplômés ingénieurs

en 2015

33 filles

80 garçons



Temps moyen pour trouver son emploi : **1,5 mois**

Taux net d'emploi à 6 mois : **84 %**

Adéquation du niveau de la formation à l'emploi : **82 %**

Adéquation de la formation au secteur disciplinaire : **85 %**

Satisfaction vis-à-vis de la formation : **3,8/5**

Les données chiffrées sont issues de l'enquête annuelle de la Conférence des Grandes Écoles portant sur les diplômés 2015.

REPÈRES

Création de l'ENSISA en 2006 (fusion de l'Ensim créée en 1861 et de l'Essaim créée en 1990)

7 232 diplômés depuis 1861

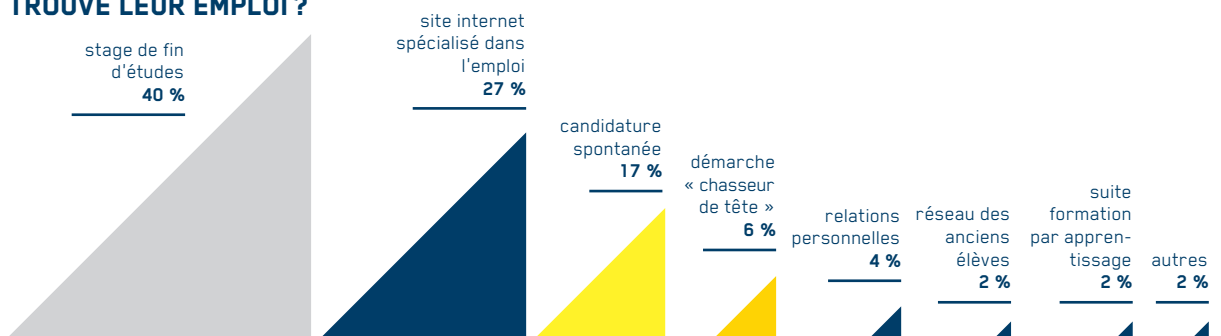
2 838 diplômés en activité dans le monde entier

60 enseignants-chercheurs

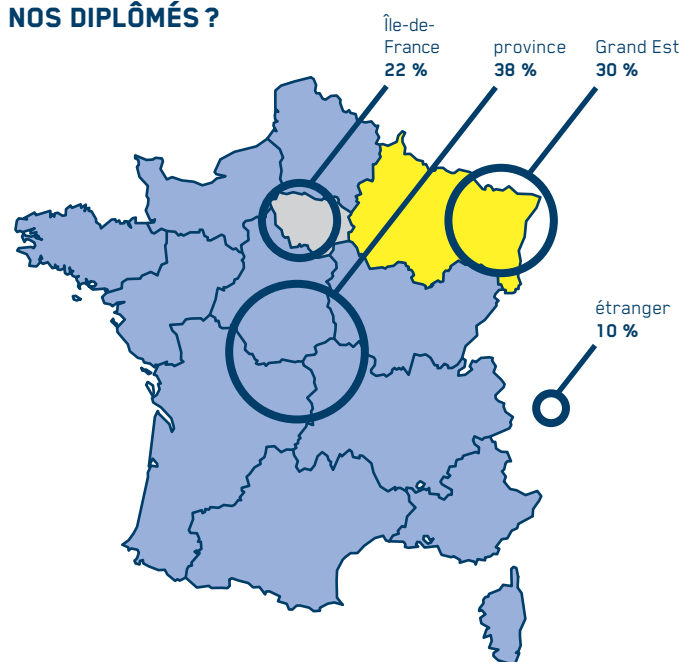
40 personnels administratifs et techniques

2 laboratoires de recherche

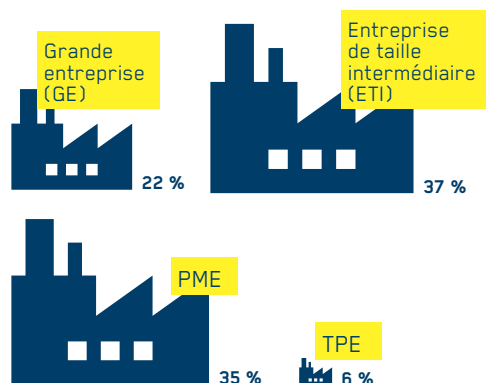
COMMENT ONT-ILS TROUVÉ LEUR EMPLOI ?



OÙ TRAVAILLENT NOS DIPLÔMÉS ?



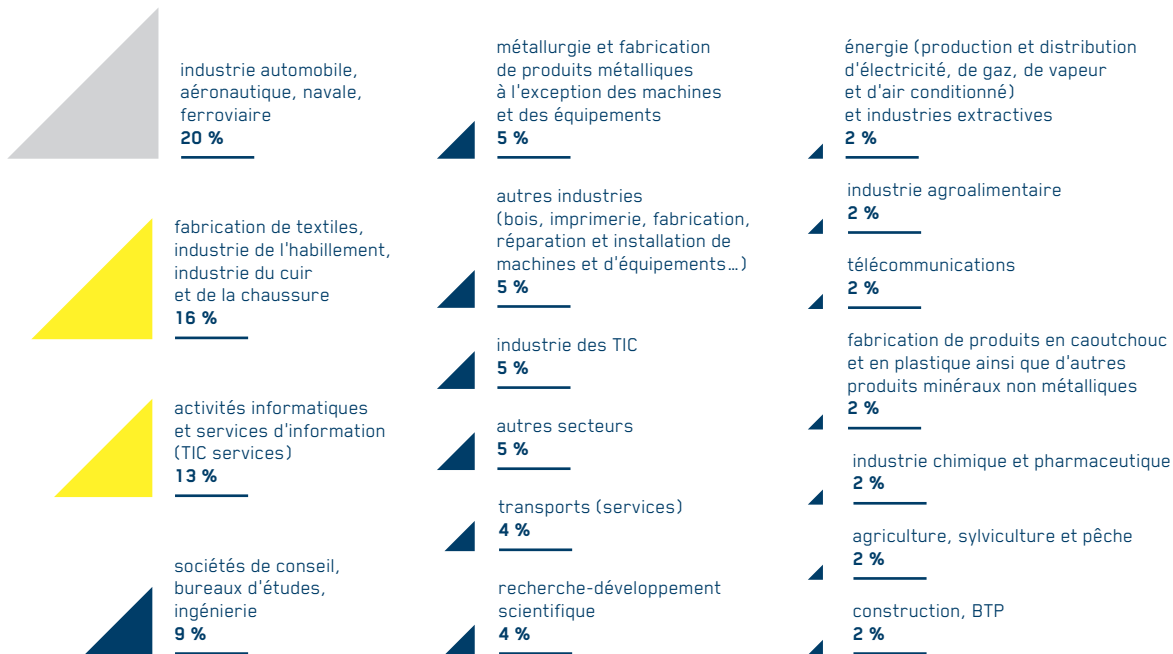
DANS QUELLES ENTREPRISES ?



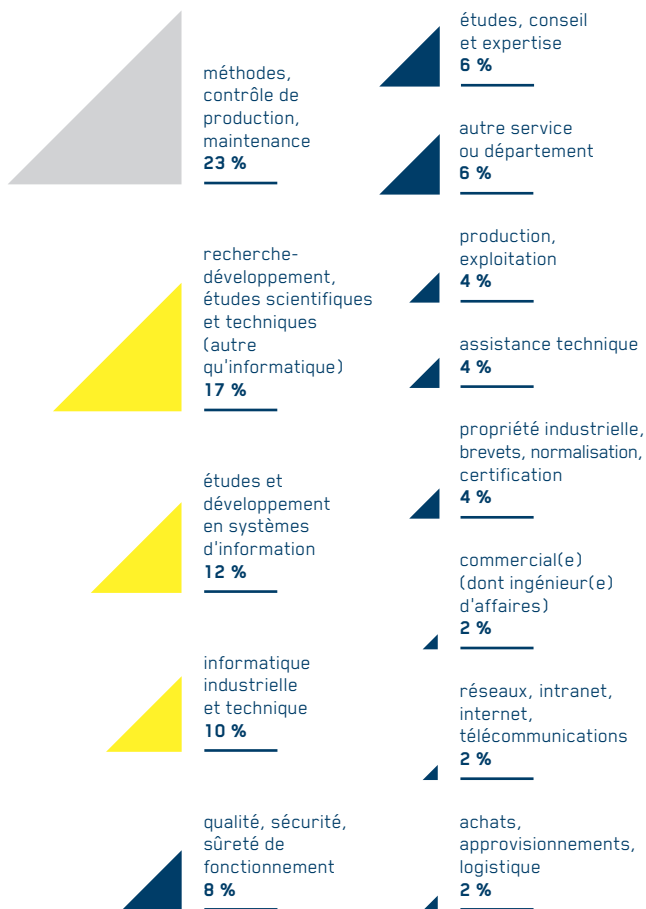
ensiza

École nationale supérieure d'ingénieurs sud Alsace

DANS QUELS SECTEURS ?



À QUELS POSTES ?



ZOOM 2016-2017

507 élèves ingénieurs

en 2016

138 filles

369 garçons

dont 41 % de boursiers



136 diplômés

en 2016



LES RDV EMPLOI DE L'ENSISA

- Stages
- Projets
- Contrat de professionnalisation
- Formation par alternance
- Association des anciens élèves
- Forum Alsace Tech entreprises

CONTACT

ENSISA - Salomé Marquis
 tél. +33 (0)89 33 69 14 / +33 (0)6 76 08 50 28
 12, rue des Frères Lumière - F-68093 Mulhouse Cedex
 partenariats-entreprises@ensisa.fr
 www.ensisa.fr