

Edito



C'est la septième rentrée pour l'ENSISA, et déjà la dixième promotion qui nous rejoint.

Joli paradoxe pour ce qui constitue la deuxième Ecole d'ingénieurs d'Alsace et un acteur incontournable du paysage régional de l'Enseignement Supérieur et de la Recherche.

Bien que l'ENSISA existe depuis seulement six ans, elle est l'héritière d'une riche et longue tradition d'industrie mulhousienne (en textile et en mécanique notamment) dont le premier diplômé date de 1862.

Cette lettre d'information que nous voulons biannuelle sera l'occasion de faire le point sur ce qui bouge à l'Ecole. Elle s'adresse à tous ceux qui de près ou de plus loin s'intéressent à l'ENSISA : élèves, personnels, anciens élèves, partenaires, industriels, parents ... Dans ce premier numéro, nous rappelons les chiffres-clés de l'Ecole et faisons le point sur nos effectifs à la rentrée.

D'ici quelques semaines, nous diplômerez pas loin de 150 jeunes ingénieurs. Le contexte économique s'avère difficile, mais nos diplômés continuent à bien se placer sur le marché de l'emploi (plus de la moitié avaient déjà un emploi avant même la fin de leur stage). C'est le signe que nous dispensons des formations utiles à l'industrie, tout en maintenant un solide niveau académique.

L'Université de Haute Alsace, dont nous sommes une des composantes les plus dynamiques, s'engage dans un processus de rattachement avec l'Université de Strasbourg. Au travers d'Alsace Tech, association qui regroupe 14 Ecoles alsaciennes, nous nous félicitons d'avoir anticipé ce processus qui, loin de nous diminuer, doit nous permettre de conforter la place de l'ingénierie en Sud-Alsace.

Bonne lecture et à bientôt !

Laurent Bigué, Directeur

Chiffres de la rentrée



448

C'est le nombre d'élèves ingénieurs inscrits à l'ENSISA à la rentrée 2012.

Ils sont **151** en première année (75% sont issus des classes préparatoires et 25% viennent d'autres formations), **168** en deuxième et **129** effectuent leur troisième année, au sein de l'Ecole ou à l'étranger, ... et quelque **150** ingénieurs seront diplômés prochainement. Environ **90** étudiants sont inscrits dans l'un des trois masters de l'UHA, hébergés à l'ENSISA.

60 doctorants effectuent leurs travaux de recherche au sein des deux laboratoires de l'école. Par ailleurs, l'ENSISA se distingue dans son rôle de démocratisation de l'accès à l'enseignement supérieur puisque, si en moyenne les écoles d'ingénieurs françaises accueillent 28% de boursiers, notre école en compte 41%.

Forum Alsace Tech 2012

Chaque année, plus de 100 exposants et 2500 visiteurs prennent part au Forum Alsace Tech entreprises, organisé par les 12 grandes écoles d'ingénieurs, d'architecture et de management d'Alsace. C'est actuellement le premier salon écoles-entreprises du Grand Est.

C'est l'occasion pour les entreprises présentes de recruter leurs futurs stagiaires et collaborateurs et pour les étudiants visiteurs de nouer des contacts en vue d'un emploi ou d'un stage.

Tout au long de la journée, un programme de conférences et d'interventions de professionnels, des RDV individuels auprès des conseillers et experts «partenaires emploi» et une exposition thématique sont accessibles à l'ensemble des visiteurs.

↳ Contact : www.forum-alsacetech.org



Jeudi 15 novembre

10h - 17h

Parc des expositions

MULHOUSE

ENSISA en bref

Après 5 ans d'existence dans sa forme actuelle, l'ENSISA c'est : 5 spécialités de formation d'ingénieurs, habilitées par la Commission des Titres d'Ingénieur, 3 masters, 1 master spécialisé, 2 laboratoires de recherche, le tout réparti au sein de deux bâtiments Lumière et Werner. 59 enseignants et enseignants-chercheurs et 40 personnels administratifs et techniques partagent les lieux avec les élèves. L'ENSISA, c'est aussi une bibliothèque qui accueille ses visiteurs le lundi de 12h30 à 17h, les mardi et mercredi de 8h à 19h et le jeudi de 8h à 17h.

Pèle-Mêle

OCTOBRE 2012

- **Le 20** // Démarrage du *Concours Alsace Tech Innovons ensemble*
↳ Contact : dominique.becht@alsacetech.org
- **Le 20** // Participation du *club Design et création* de l'ENSISA à Cité Mode
↳ Palais des Sport Mulhouse
- **Le 25** // Formation au risque chimique organisée par le CNRS
↳ Contact : catherine.jordan@uha.fr

A NOTER

- Le **Master Design intérieur de véhicules et moyens de transport** ouvre en formation initiale pour l'année universitaire 2012-2013
- Le **Palmarès l'Etudiant, Classement des écoles d'ingénieurs** : la parution est prévue en décembre 2012. Comme les deux années précédentes, l'ENSISA y participe, ... à suivre !

NOVEMBRE 2012

- **Le 13** // Journée nationale SysML organisée avec le laboratoire MIPS
↳ Contact : rodolfo.orjuela@uha.fr et www.miam.mips.uha.fr/sysml-uha/
- **Le 16** // Thématechnique Rhénatic Cloud & Virtualisation
↳ Contact : Simon Scherer - tél 03 89 32 76 87
- **Le 22** // Conférence débat textile sur *le Made in France*
↳ Contact : Pôle textile Alsace

DECEMBRE 2012

- **Le 6** // Nuit de l'Info
↳ Contact : germain.forestier@uha.fr

A VENIR

- Exposition ENSISA/SUAC «Focus sur l'Inde»
- **19 janvier 2013** // Journée des carrières
- **Février 2013** // Remise des diplômes et Gala
- **7 et 8 février 2013** // Journée des universités
- **9 mars 2013** // Journée Portes Ouvertes UHA

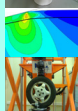
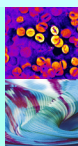
Zoom sur ...

... La recherche à l'ENSISA : une évaluation positive

Évalués par l'AERES (Agence d'évaluation de la recherche et de l'enseignement supérieur) au cours du quatrième trimestre 2011, les Laboratoires de Physique et Mécanique textiles (LPMT) et Modélisation, Intelligence, Processus, Systèmes (MIPS) ont été bien notés.

Les avis globaux des deux unités de recherche sont très satisfaisants et leurs points forts et opportunités bien appréciés.

Secteurs en pleine mutation, projets de fédération de laboratoires, développement de nouveaux projets, sont autant d'éléments de motivation pour la recherche dans notre Ecole d'ingénieurs.



• LPMT

Qualité scientifique et production
Rayonnement, attractivité, intégration dans l'environnement
Gouvernance et vie du laboratoire
Stratégie et projet scientifique

A
A
A
A

• MIPS

Qualité scientifique et production
Rayonnement, attractivité, intégration dans l'environnement
Gouvernance et vie du laboratoire
Stratégie et projet scientifique

B
A
A
B

MIPS, les points forts

- Bond quantitatif et qualitatif de la production scientifique
- Réelle animation scientifique
- Bien impliqué dans les pôles régionaux
- Activité contractuelle importante
- Valorisation exceptionnelle
- Efforts d'animation et de structuration
- Rayonnement national et international accru
- Activité dans des secteurs en pleine mutation

LPMT, les points forts

- Thématique scientifique riche (fondamental et applicatif)
- Bonne visibilité internationale
- Nombre élevé d'HDR et de thèses de doctorats
- Qualité des travaux et dynamisme
- Diversification des journaux pour les publications
- Reconnu dans le domaine mécanique et physique des matériaux textiles
- Bonne valorisation de la recherche
- Mise au point de dispositifs expérimentaux originaux

↳ Pour en savoir plus

www.aeres-evaluation.fr/Etablissements/UNIVERSITE-DE-MULHOUSE
www.lpmt.uha.fr // www.mips.uha.fr

↳ Contacts

Jean-Yves DREAN, Directeur LPMT // jean-yves.drean@uha.fr
Olivier HAEBERLE, Directeur MIPS // olivier.haerberle@uha.fr

... Le projet «Brevets, Textile, Alsace»

... Ou, le panorama des brevets du XIX^{ème} siècle à aujourd'hui dans l'industrie textile alsacienne.

Initié dans le cadre d'un partenariat d'actions de médiation scientifique et technique entre notre Ecole, l'Institut national de la propriété industrielle, le Musée de l'Impression sur Etoffes et des entreprises régionales, ce projet de création d'une exposition itinérante consacré au textile vise à répertorier des inventions brevetées significatives pour le développement de l'industrie textile régionale.

Projet pluriannuel, «brevets, textile, Alsace» est amené à être enrichi d'année en année pour proposer de terme un panorama le plus complet possible des activités de ce secteur industriel.

La première série de panneaux d'exposition et le premier catalogue en cours de réalisation témoigneront de l'importance de l'innovation et de la créativité dans ce secteur d'activité au niveau régional.

Quant aux brevets d'invention présentés, à la fois source de protection, d'information, de compétition mais aussi de conflits acharnés, ils pourront être le fil conducteur d'une histoire d'un développement industriel qui s'étend sur plusieurs siècles.

Dans un futur plus lointain, ce sont d'autres secteurs de l'industrie alsacienne qui pourront faire l'objet de cette mise en lumière de l'innovation.

↳ Contact : christine.ritzenthaler@uha.fr



Grappe de raisin, Mulhouse vers 1825, MISE



Peigneuse ERA de N. Schlumberger, (2011).

... L'association des anciens élèves de l'ENSISA



Nous sommes heureux d'avoir été sollicités pour cette première lettre d'information de l'ENSISA.

Outre les activités classiques liées à notre mission vis-à-vis des diplômés de l'Ecole, voici les dernières nouvelles de l'Association.

Cette année a débuté avec la présentation de l'Association aux nouveaux entrants et une intervention de notre président le jour de la rentrée.

Le 22 septembre a eu lieu l'Assemblée Générale. Près de 50 membres se sont réunis en présence du président du Conseil de l'ENSISA et du directeur de l'Ecole.

Le 24 septembre, les membres du comité ont pris part à leur réunion trimestrielle. Depuis les dernières élections, chaque filière est représentée avec au moins 2 membres élus et en juin dernier, les premiers membres issus de la filière Systèmes de Production ont été accueillis.

Depuis octobre 2011, près de 500 offres, toutes filières confondues, ont été transmises à nos Anciens en recherche d'emploi.

Le groupe Est des Anciens se réunira le 1^{er} décembre et le président rencontrera les étudiants de 3^{ème} année avant leur départ en stage.

↳ Contact : michel.tourlonias@uha.fr

Relations avec l'école et les étudiants

Michel Tourlonias, Vice Président

