

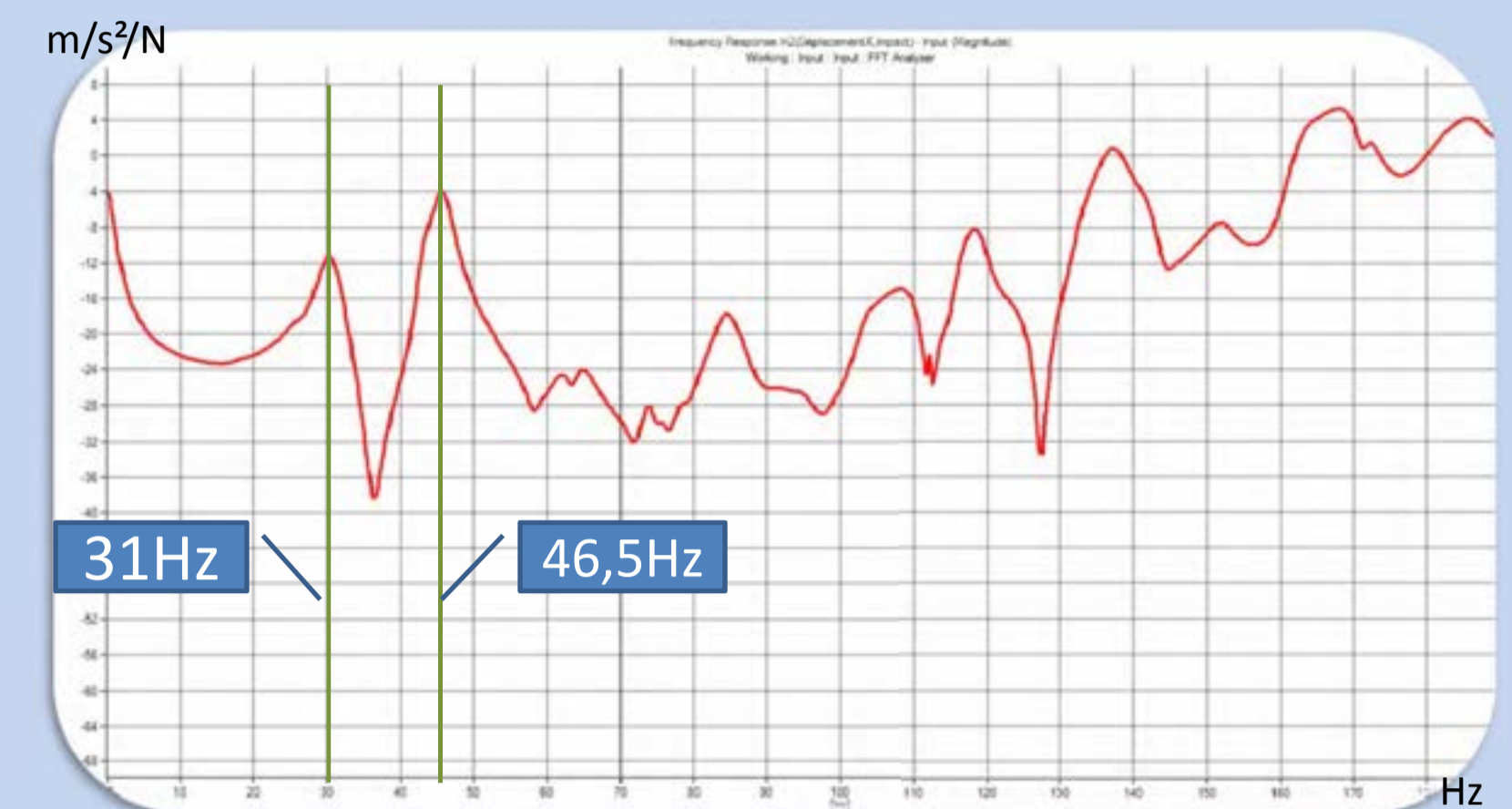
# Analyse modale d'une armature de siège automobile

**Objectif:** Trouver les fréquences de résonances de l'armature d'un siège automobile entre 2 et 50 Hz par analyse modale

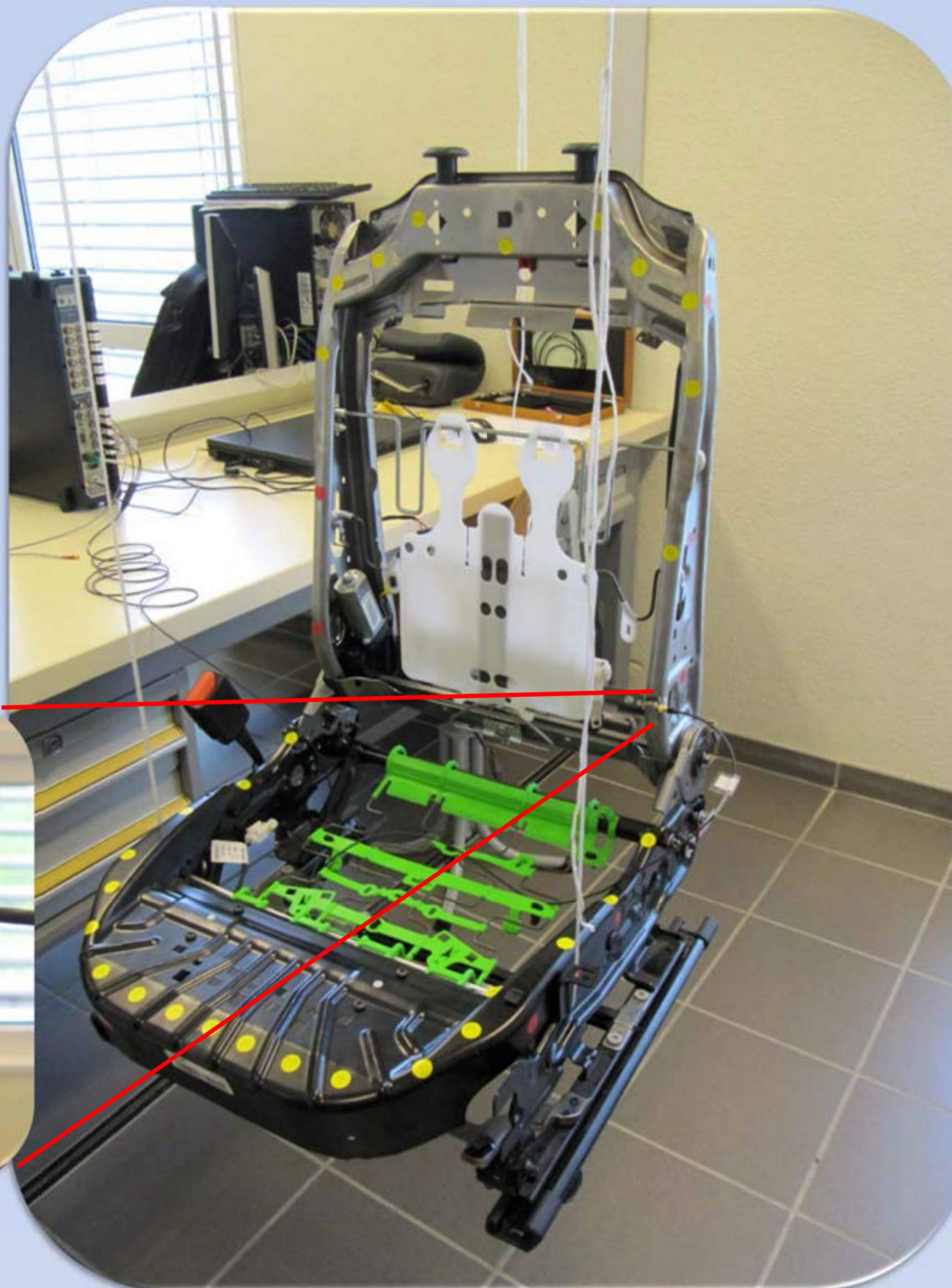
Mise en place du siège en libre/libre et placement de 42 points

Placement de l'accéléromètre tri-axe

Acquisition des données : PULSE



Fonction de réponse en fréquences



Traitement des données : MeScope

Analyse des données

	Mode 1	Mode 2
Assise	30.4Hz	46.5Hz
Dossier	31Hz	

**Conclusion :**  
2 fréquences de résonances pour l'assise  
1 fréquence de résonance pour le dossier

Encadrants :  
E.AUBRY  
R.DUPOUIS  
O.DUBOEUF

Étudiants:  
D.MACQUART  
G.JULLION